

Erweiterung Combi-Markt

Stahlbauarbeiten

Bereich: Stahlbau
Thema: Bühnenanlagen
Ausführungszeitraum: 8 Monate

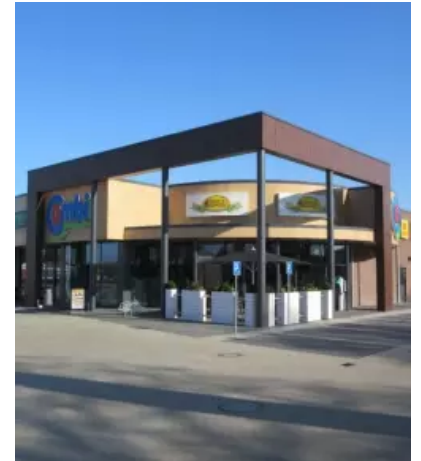
Beschreibung

Bei dem Bauvorhaben handelt es sich um eine Erweiterung eines Marktes mit den Außenmaßen von ca. 40 m x 40 m. Wir fertigten und montierten eine Vordachkonstruktion sowie Stahlstützen für den Innenbereich.

Die Außenwände wurden durch eingespannte Stahlbaustützen ausgesteift. Im Außenbereich wurde ein Gestaltungselement ebenfalls mit Stahlbaustützen angeordnet.

Technische Daten

- 16 to verzinkter Stahl, teilweise Duplexbeschichtung
- 5 m Steigleiter mit Rückenschutzkorb
- 30 m Dachgeländer



Kunde

Kunde möchte nicht genannt werden.

Referenzadresse

Combi-Verbrauchermarkt Esens
Auricher Straße 45
26427 Esens

Projektverantwortlich

Thade Daniel
Abteilungsleiter Stahlbau
04401 9808-21
t.daniel@barghorn.de