

KVHS Handlauf Behindertenrampe

Metallbau- und Geländerarbeiten

Bereich: Metallbau
Thema: Treppen- und Geländerbau
Ausführungszeitraum: 6 Wochen

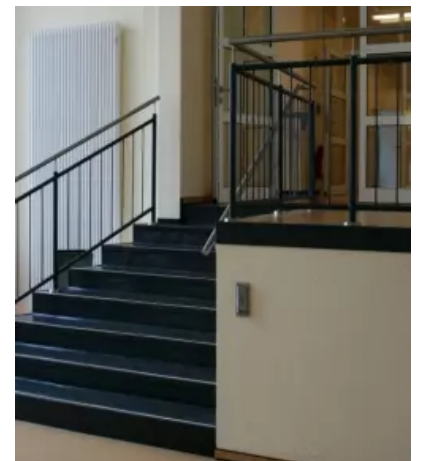
Beschreibung

Für die barrierefreie Erweiterung fertigten und montierten wir diverse Treppen- und Podestgeländer sowie Treppen- und Flurhandläufe.

Ein Rampengeländer wurde für den Zwischentrakt im 2. Obergeschoss ebenfalls maßgerecht gefertigt und montiert. Der Eingangsbereich wurde mit einem neuen Handlauf ausgestattet.

Technische Daten

- ca. 17 m Treppen- und Podestgeländer
- ca. 10 m Absturzeländer
- ca. 10 m Treppen- und Flurhandläufe
- ca. 20 m Außengeländer für die Behindertenrampe



Kunde

Landkreis Wesermarsch
FD 60 - Planen und Bauen
Poggenburger Straße 15
26919 Brake

Referenzadresse

KVHS Brake
Bürgermeister-Müller-Straße 35
26919 Brake

Projektverantwortlich

Carsten Wöhler
Abteilungsleiter Schlosserei
04401 9808-34
c.woehler@barghorn.de