

Brandschadensanierung einer Halle

Demontage, Fertigung, Montage inkl. Dach & Wand

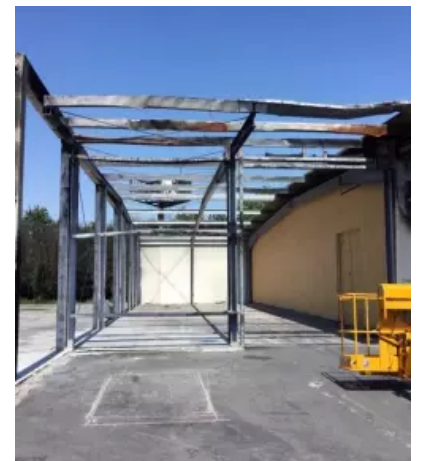
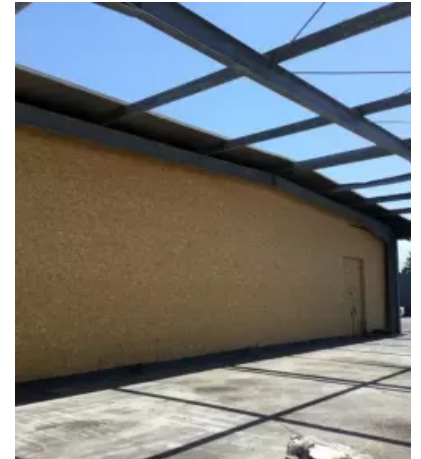
Bereich: Stahlbau
Thema: Stahlhallenbau
Ausführungszeitraum: 4 Monate

Beschreibung

Nach einem Brandschaden einer Versand- und Produktionshalle der Biopin Naturfarben Vertriebs GmbH wurden wir durch die auf diese Fälle spezialisierte Artus GmbH mit den Sanierungsarbeiten für Stahlbau, inkl. Dach & Wand beauftragt. Es mussten diverse Stahlträger, Pfetten, Druckrohre und Verbände ausgetauscht und gem. den aktuellen Normen verstärkt, bzw. zusätzlich montiert werden. Außerdem waren div. Sektionaltore, Brandschutzschiebetore, sowie RWA-Anlagen zu liefern und montieren. Ergänzend wurde noch ein Stahlbauturm errichtet. Die Herausforderung bei diesem Projekt bestand darin eine möglichst kurze Nutzungsausfallzeit für das betroffene Unternehmen zu erreichen und gleichzeitig den erhöhten Anforderungen an den künftigen Brandschutz Rechnung zu tragen.

Technische Daten

- ca. 6 to. Stahl Versandhalle + 5,0 to. Stahl Produktionshalle
- 1.200 m² Thermodach Versandhalle
- 550 m² Trapezblech Produktionshalle
- 500 m² Thermowandelemente Versandhalle
- 130 m² Thermowandelemente Produktionshalle
- 2,5 x 25 m Lichtband Versandhalle
- 5 RWA Klappen
- 2 St. Lichtkuppeln Produktionshalle
- 5 Stk. Sektionaltore
- 2 Stk. mechanische Verladebrücken
- 3 Stk. Stahl-Feuerschutz-Schiebetor T90



Kunde

Artus Gesellschaft für Brand- und Wasserschadensanierung GmbH
Bayernstraße 28a
30855 Langenhagen

Referenzadresse

Biopin Naturfarben Vertriebs GmbH
Linumweg 1-8
26441 Jever

Projektverantwortlich

Thade Daniel
Abteilungsleiter Stahlbau
04401 9808-21
t.daniel@barghorn.de