

# Lagererweiterung Molkerei Ammerland

## 3 Hallenkonstruktionen inkl. Dach und Wand

Bereich: Stahlbau  
 Thema: Stahlhallenbau  
 Ausführungszeitraum: 8 Monate

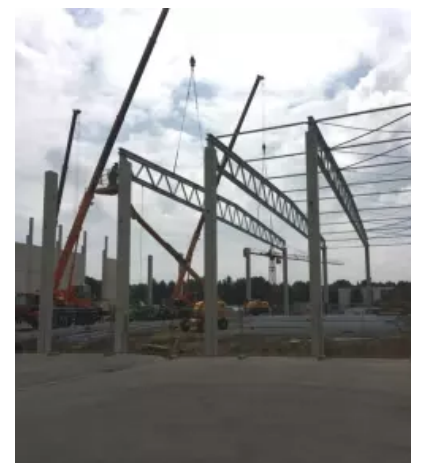
### Beschreibung

Im Zuge der Lagererweiterung des Oldenburger Standortes der Molkerei Ammerland galt es ein aus drei Hallenkörpern bestehendes Gebäude zu errichten und an den vorhandenen Baukörper anzuschließen. In den neuen Räumlichkeiten sind die Trinkmilch-Lagerhalle, H-Milch-Lagerhalle, H-Milch-Verladehalle, Tanklager und der Verpackungsbereich untergebracht.

Es wurden ca. 43,0m lange, 4-teilige Stahl-Fachwerkbinder (2,20m Höhe) auf Stahlbeton-Fertigstützen, sowie eine Halle aus Stahlrahmen montiert. Die gesamten Dach- und Wandarbeiten, sowie Verkleidungsarbeiten von Brandwänden und Klempnerarbeiten wurden durch uns ausgeführt. Auf den Hallendächern wurden, gem. Brandschutzkonzept, 3 Lichtbänder und RWA-Klappen installiert. Außerdem wurden diverse Türen, Tore, Verladerampen und Schnellauftore montiert.

### Technische Daten

- 250 to. Stahlkonstruktion bestehend aus Fachwerkbindern (43m Spannweite) und Profilstahl-Bindern
- 4.400m<sup>2</sup> Warmdachaufbau aus Trapezblechen, Dämmung und Abklebung
- 3.000m<sup>2</sup> Thermowandverkleidung
- 450 m<sup>2</sup> Brandwandverkleidung (Steinwolldämmung und Trapezblech)
- 1.200m<sup>2</sup> Innenwandverkleidung (sowohl Thermowand, also auch Dämmung und Trapezblech)
- Tore: 7 Stk. Sektionaltore, 6 Stk. Verladebrücken mit Plantorabdichtungen, 3 Stk. Schnellauftore, 9 Mehrzwecktüren, 4 Stk. T-90 Türen, 1 Stk. Kühlraum-Brandschutz-Schiebetor,
- 3 Stk. Lichtbänder (B x L 3,0 x 35,0m und 2,5 x 18,0m), inkl. RWA-



Kunde Molkerei Ammerland eG  
 Oldenburger Landstraße 1a  
 26215 Wiefelstede

Referenzadresse  
 Molkerei Ammerland eG  
 Werk Oldenburg  
 Westerender Weg 24  
 26125 Oldenburg

Projektverantwortlich

B. Eng. Steffen Grunewald  
 techn. Geschäftsführer  
 04401 9808-25  
 s.grunewald@barghorn.de