

Neubau eines Gebäudes mit einer Tagespflege

Schlosserei

Bereich: Stahlbau
Thema: Sonderkonstruktionen
Ausführungszeitraum: 3 Wochen

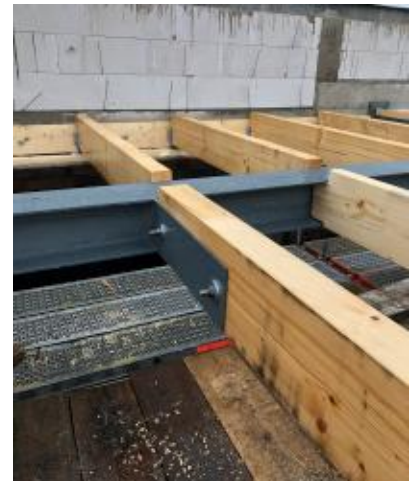
Beschreibung

Das Bauunternehmen Rang Bau hat uns damit beauftragt diverse Stahlbauarbeiten am Neubau eines Gebäudes mit einer Tagespflege in Wildeshausen durchzuführen. Wir haben mehrere runde Vordächer für den Neubau angefertigt, geliefert und montiert. Alle Vordächer wurden in einer feuerverzinkten Ausführung hergestellt. Zudem haben unsere Fachkräfte die Stahlunterkonstruktion für das Gebäude gebaut.

Das Bauprojekt war mit mehreren Besonderheiten verbunden. Die schlechten Witterungsbedingungen in Form von Schnee und Eis haben im Speziellen die Montage der Vordächer erschwert. Zudem haben die Anpassarbeiten der Vordächer durch ihre runde Form eine Herausforderung dargestellt.

Technische Daten

- 64 Stk Dachbügel
- 7 Stk Balkenaufnahmen
- 6 Stk Einbauteile für Betonstützen
- 9 Stk Rohrunterkonstruktionen für Außenecken



Kunde

Rang Bau GmbH
Stockenkamp 15
27793 Wildeshausen

Referenzadresse

Bellersen & Lohmann Immobilien
GbR Häusliche Krankenpflege
Wildeshausen
Lehmkuhlenweg 12
27793 Wildeshausen

Projektverantwortlich

Carsten Wöhler
Abteilungsleiter Schlosserei
04401 9808-34
c.woehler@barghorn.de